

BS-2

Capacidad Capacity Capacité
150 - 300 - 500 - 750 - 1000 kg

CE
Certificate
N° E-98.02.C03

Hasta 4000 divisiones OIML-R60

Up to 4000 divisions OIML-R60

Jusqu'à 4000 divisions OIML-R60

Totalmente en acero inoxidable

Fully stainless steel

Totalement acier inoxydable

Sellado hermético, completamente soldada

Hermetically sealed, fully welded

Scellement hermétique, complètement soudé

Estanqueidad IP-68 (EN 60529)

Protected against humidity IP-68 (EN 60529)

Étanchéité IP-68 (EN 60529)

Plataformas hasta 800x800 mm

Platform up to 800x800 mm

Plateformes jusqu'à 800x800 mm

Gran precisión con cargas descentradas

High accuracy with off-center loads

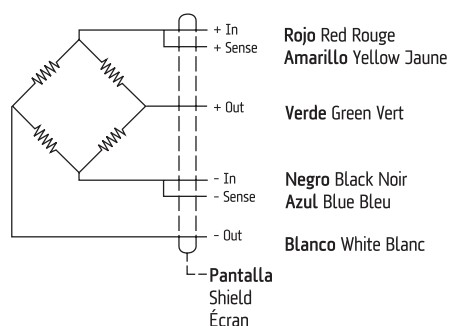
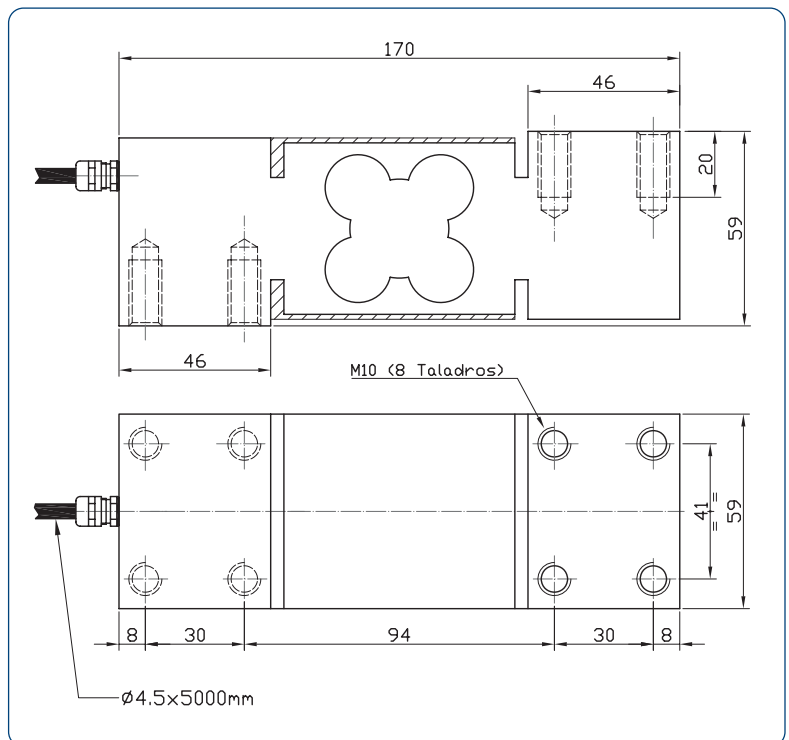
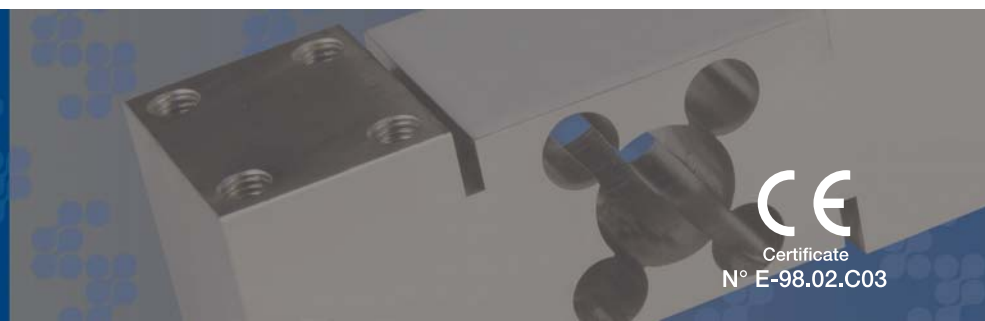
Grande précision avec des charges décentrées

Características técnicas

Technical Data

Caractéristiques Techniques

Clase de precisión Accuracy class Classe de précision	C3-C4
Sensibilidad Rated output Sensibilité	$2 \pm 10\%$ mV/V
V _{min} V _{min} V _{min}	Emax/10000
Tensión de alimentación Excitation Voltage Tension d'alimentation	5÷15 V
Resistencia de entrada Input Resistance Résistance d'entrée	390 ± 3
Resistencia de salida Output resistance Résistance de sortie	350 ± 3
Margen de temperatura compensado Temperature limits OIML R60 Marge de température compensée	-10° C / +40° C
Resistencia de aislamiento Insulation resistance Résistance d'isolement	> 5000 M



SENSOCAR

Tel.: 34 93 780 44 99

Fax: 34 93 780 39 72

www.sensocar.com

comercial@sensocar.com

Conexión
Connections
Connexions

Sense opcional
Optional Sense
Sense optionnel