

FX-2

Capacidad Capacity Capacité

10* - 15* - 25 - 30 - 50 - 75 - 100 - 150 - 200 - 250
300 - 500 - 750 - 1000 - 1500 kg



Certificate
LOM 07ATEX2006



Certificate
N° E-97.02.C09

Hasta 4000 divisiones OIML-R60

Up to 4000 divisions OIML-R60

Jusqu'à 4000 divisions OIML-R60

Totalmente en acero inoxidable

Fully stainless steel

Totalement acier inoxydable

Sellado hermético, completamente soldada

Hermetically sealed, fully welded

Scellement hermétique, complètement soudé

Estanqueidad IP-68 (EN 60529)

Protected against humidity IP-68 (EN 60529)

Étanchéité IP-68 (EN 60529)

Disponible en version ATEX (opcional)

(IIIGD Ex ia IIC T6 IP67 T85°C)

Available in ATEX version (optional)

Disponible version ATEX (optionnel)

Características técnicas

Technical Data

Caractéristiques Techniques

Clase de precisión

C3-C4

Accuracy class

Classe de précision

Sensibilidad

$2 \pm 0.1\%$ mV/V

Rated output

Sensibilité

Vmin

E_{max}/15000

Vmin

Vmin

Tensión de alimentación

5÷15 V

Excitation Voltage

Tension d'alimentation

Resistencia de entrada

350 ± 3

Input Resistance

Résistance d'entrée

Resistencia de salida

350 ± 3

Output resistance

Résistance de sortie

Margen de temperatura compensado

-10° C / +40° C

Temperature limits OIML R60

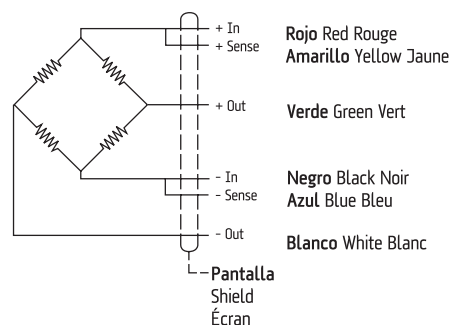
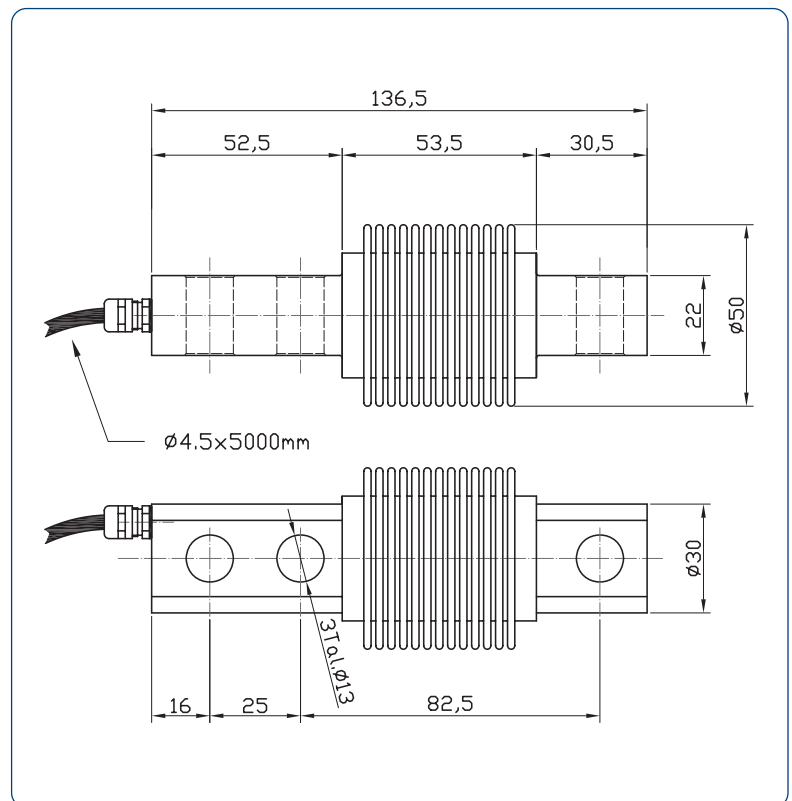
Marge de température compensée

Resistencia de aislamiento

> 5000 M

Insulation resistance

Résistance d'isolement



Conexión Connections Connexions

Sense opcional
Optional Sense
Sense optionnel



SENSOCAR

Tel.: 34 93 780 44 99

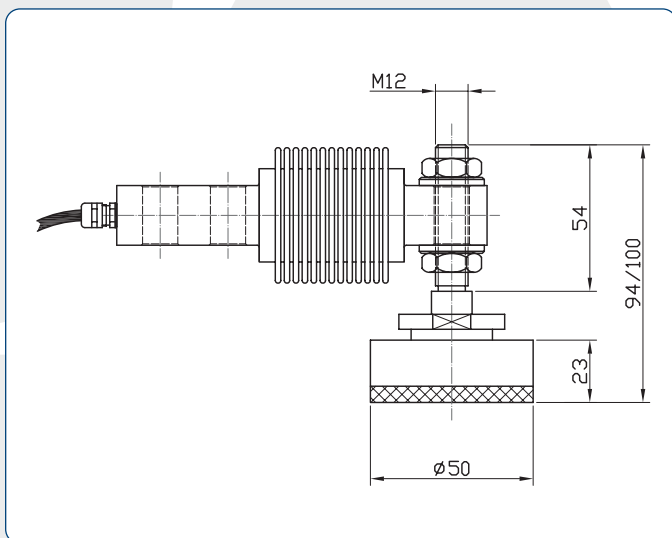
Fax: 34 93 780 39 72

www.sensocar.com

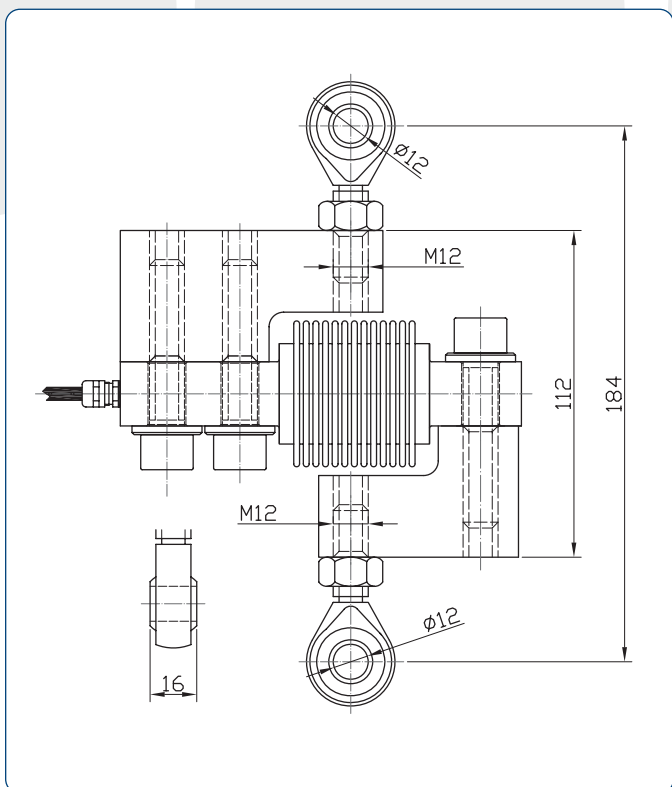
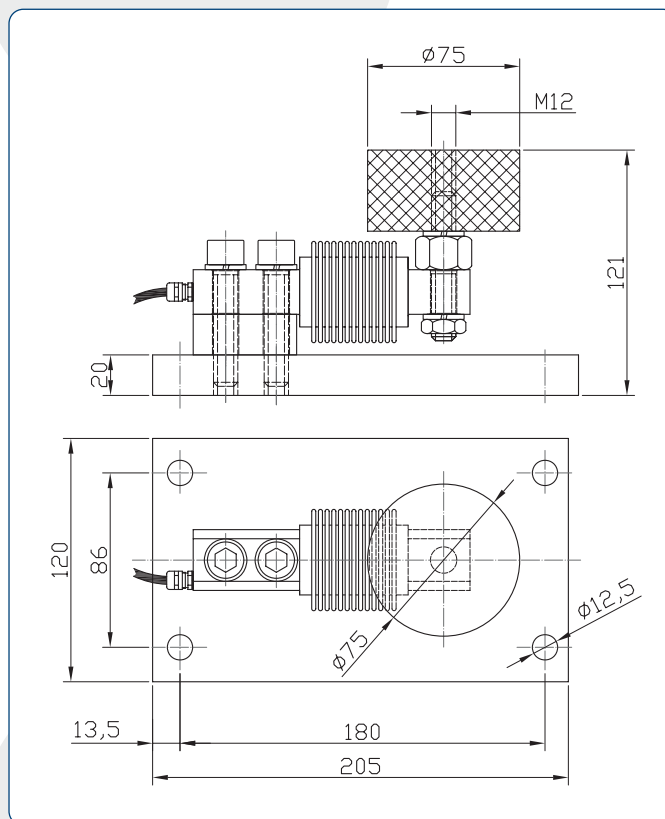
comercial@sensocar.com

FX-2 Accesorios - Accessories - Accessoires

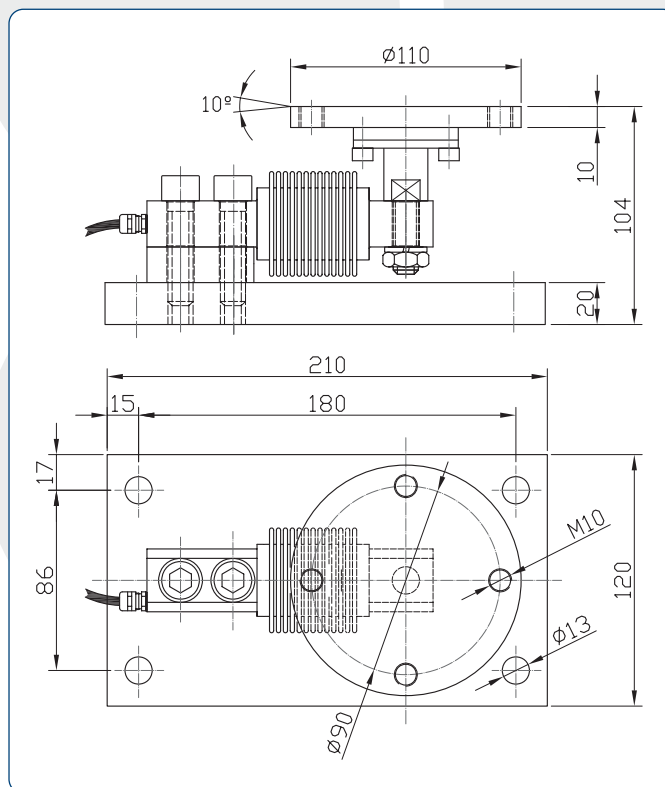
Pata autocentrante de altura regulable a bola
 Load food with adjustable height
 Pied autocentrante de hauteur réglable à bille



Silent-Block
 Silent-Block
 Silent-Bloc



Accesorios de tracción
 Traction accessories
 Accessoires de traction



Sistema antivuelco
 Tank weigh module
 Systeme Anti-renversement